



ГИС-технологии для наращивания национального статистического потенциала

Елена Кухаревич



Заместитель Председателя,
Национальный статистический комитет Республики Беларусь

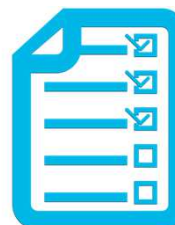
Потенциал данных

- Показатели глобального перечня

- Прокси-показатели

Национальный перечень показателей для мониторинга достижения ЦУР включает **259 показателей**, из них **147** – индикаторы глобального перечня, признанные актуальными для Беларуси

26 государственных органов (организаций) определены ответственными за производство и представление данных по показателям ЦУР



Национальная платформа отчетности






www.sdgplatform.belstat.gov.by

3

3-1-1 Maternal mortality ratio (per 100000 live births)

Regions

Select All Clear

- Brest region
- Vitebsk region
- Gomel region
- Grodno region
- Minsk
- Minsk region
- Mogilev region

Goal value

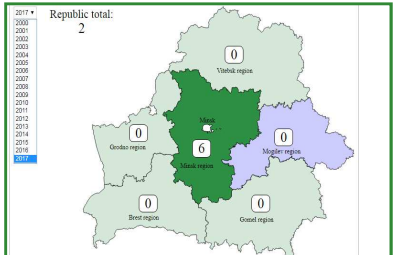
Republic: 2020: 0.0
2025: 0.0
2050: 0.0

Table Diagram Map Passport

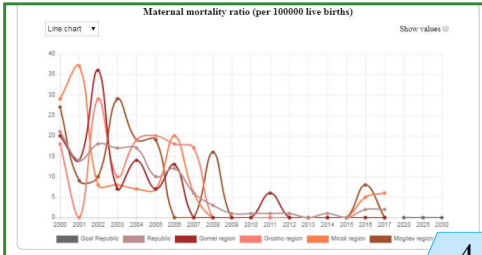
Year	Republic	Gomel region	Grodno region	Minsk region	Mogilev region
2000	21	20	18	29	27
2001	14	14	0	37	9
2002	18	36	29	8	10
2003	17	7	10	8	29
2004	17	14	19	7	19
2005	10	7	20	7	19
2006	12	13	18	20	0
2007	6	0	17	6	0
2008	3	0	0	0	16
2009	1	0	0	0	0
2010	1	0	0	0	0
2011	1	6	0	0	0
2012	1	0	0	0	0
2013	0	0	0	0	0
2014	1	0	0	0	0
2015	0	0	0	0	0
2016	2	0	0	5	8
2017	2	0	0	6	0

Dashboard

2017 Republic total: 2



Maternal mortality ratio (per 100000 live births)



4



Дальнейшие шаги





Для наращивания статистического потенциала в области мониторинга ЦУР и устранения пробелов в данных рассматривается применение **космических технологий и географических информационных систем**.

Это позволит получать новые типы данных высокого качества и даст возможность для более точного измерения результатов, а также оценки влияния воздействия различных факторов на достижение устойчивого развития

6

Изучение международного опыта

UNOSSA:

Миссия: Содействие международному сотрудничеству в использовании космического пространства в мирных целях

Вклад в достижения:

-  ЦУР 4 «Качественное образование»
-  ЦУР 9 «Индустриализация, инновация и инфраструктура»
-  ЦУР 10 «Уменьшение неравенства»
-  ЦУР 16 «Мир, правосудие и эффективные институты»
-  ЦУР 17 «Партнерство в интересах устойчивого развития»

Восьмое совещание Межведомственной и экспертной группы по показателям ЦУР

↓

Доклад рабочей группы по геопространственным технологиям МВЭГ-ЦУР:

24 показателя могут отслеживаться с применением ГИС-технологий

7

Предпринятые шаги

Январь 2019 года:



Национальный форум по устойчивому развитию

В устойчивое будущее – вместе!



Государственный комитет по имуществу Республики Беларусь (Госкомимущество)

↓

Использование геопривязанной информации для мониторинга достижения ЦУР по направлениям:

- управление земельными ресурсами и иным недвижимым имуществом;
- ведение лесного хозяйства;
- охрана окружающей среды.

8

Предпринятые шаги

Рабочая группа по использованию космических технологий
и географических информационных систем для мониторинга
достижения ЦУР

представители 9 ответственных государственных органов:




7 индикаторов по 4 Целям устойчивого развития:



9

Предпринятые шаги

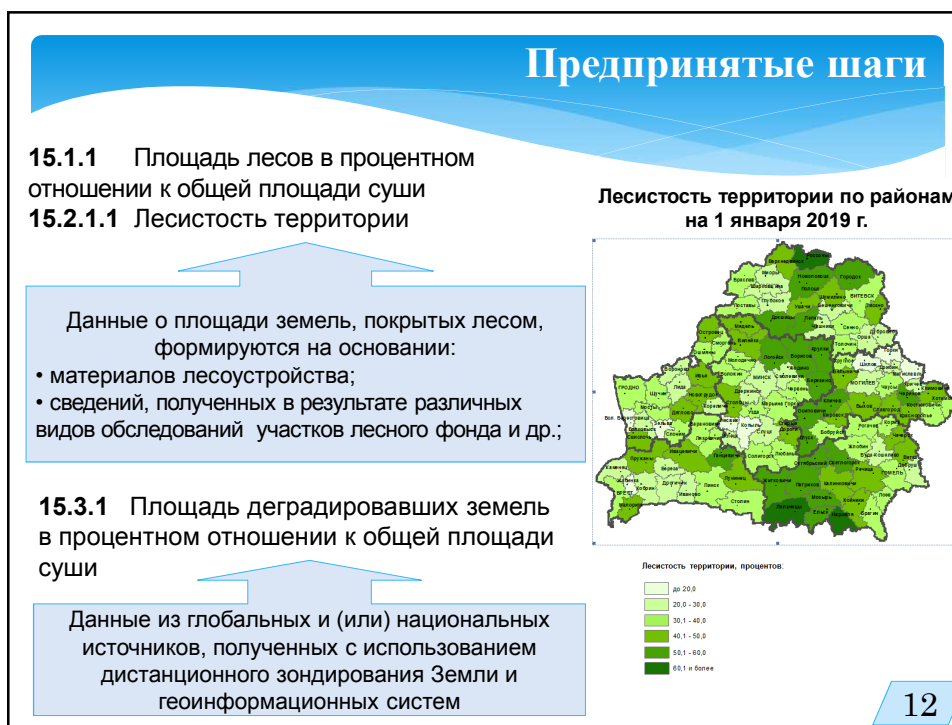


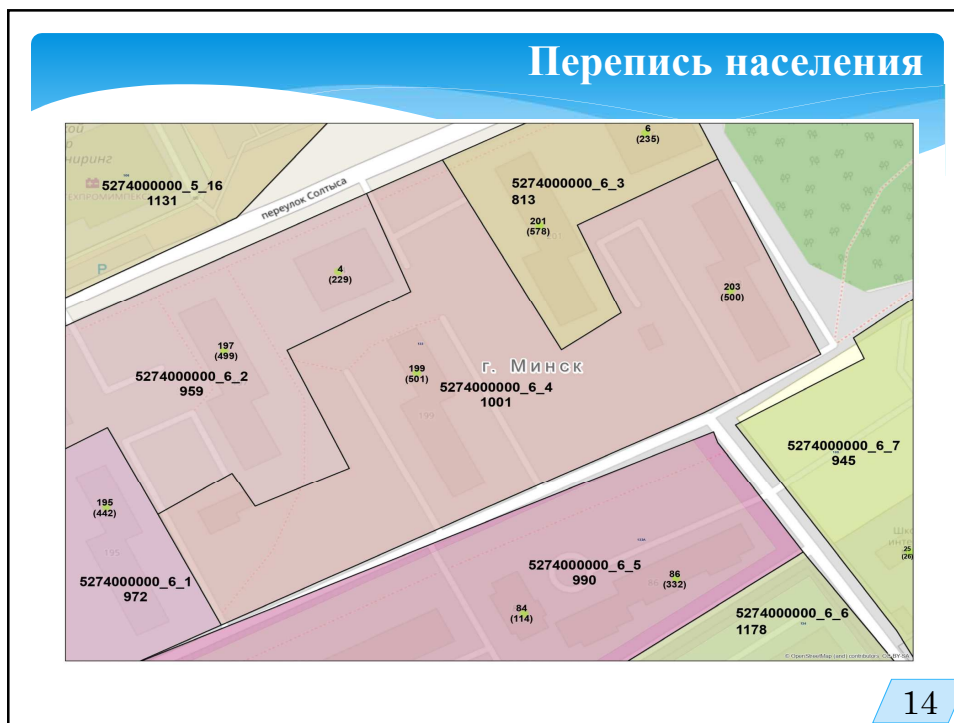
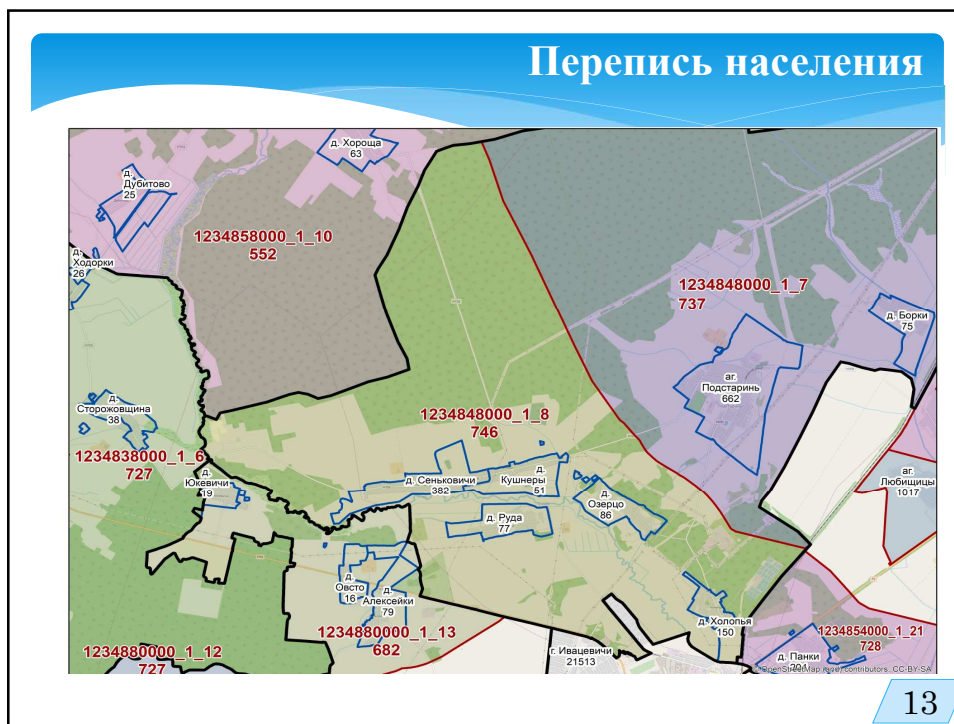
6.6.1 Динамика изменения площади связанных с водой экосистем
11.3.1 Соотношение темпов застройки и темпов роста населения
11.7.1 Средняя доля застроенной городской территории, относящейся к открытым для всех общественным местам, с указанием доступности в разбивке по полу, возрасту и признаку инвалидности

↑

Используется земельно-информационной система Республики Беларусь (ЗИС). В процессе выполнения работ по созданию и ведению ЗИС используются данные дистанционного зондирования Земли, полученные в процессе аэросъемки, в том числе съемки беспилотными летательными аппаратами, космической съемки с последующей обработкой.

10





Дальнейшие шаги

- Создание **геостатистического портала** для распространения результатов переписи населения;
- **Расширение перечня показателей**, определенных для мониторинга достижения ЦУР, производство и распространение которых будет осуществляться с использованием ГИС;
- **Внедрение геоинформационных модулей в статистический регистр** для обеспечения возможности геопространственной визуализации и анализа данных, основанных на данных статистического регистра и имеющих пространственную привязку с использованием географических координат.



Спасибо за внимание!